

**বিষয় - Hanging Man Candlestick এর পরিচিতি এবং Hammer Candlestick এর সাথে তুলনা**

আগের Topic (নাসিম স্টাডি নং ৬) এ আমরা Hammer Candlestick সম্বন্ধে অল্প-বিস্তর জেনেছিলাম। এই Topic এ Hammer Candlestick এর মত দেখতে আরেক প্রকার Candlestick সম্বন্ধে জানবো যা Hanging Man Candlestick নামে পরিচিত। উল্লেখ্য যে, Hammer আর Hanging Man - এই দুই ধরনের Candlestick দেখতে একই রকম হলেও এদের উদ্দেশ্য এবং ব্যবহার সম্পূর্ণ বিপরীত।

**Hanging Man Candlestick কি ?**

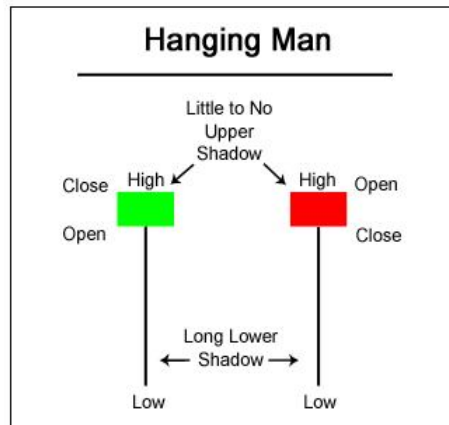
অনেক ধরনের Japanese Candlestick বা সংক্ষেপে শুধু Candlestick এর মধ্যে এক বিশেষ ধরনের Candlestick হচ্ছে Hanging Man Candlestick, যা দেখতে নিম্নরূপ -



Hanging Man Candlestick কে সাধারণ ভাবে Bearish Reversal Candlestick বলা হয় কারণ, Hanging Man Candlestick আবির্ভূত হয় মূলত Uptrend মার্কেটের শেষ পর্যায়ে এসে, অর্থাৎ যখন এই বিশেষ ধরনের Candlestick আবির্ভূত হয় তখন, মার্কেটে Uptrend শেষ হয়ে Downtrend শুরু হওয়ার বিরাট সম্ভাবনা দেখা দেয়।

**Hanging Man বা ঝুলন্ত মানুষ কেন বলা হয় ?**

Hanging Man Candlestick কে দেখলে অনেকটা ঝুলন্ত মানুষের মত মনে হয় যার পা দুইটা নীচের দিকে কোন বাঁধন ছাড়া মুক্তভাবে ঝুলতে থাকে, তাই এই Candlestick কে ঝুলন্ত মানুষ মোমবাতি অথবা Hanging Man Candlestick বলা হয়।



## Hanging Man Candlestick কেন তৈরী হয় ?

Hanging Man Candlestick তখনই গঠিত হয় যখন কোন Uptrend মার্কেটে কোন ট্রেডের Trading Price ঐ ট্রেডের Opening Price অপেক্ষা উল্লেখযোগ্য পরিমাণে কমে যায়, কিন্তু Closing এর সময় Closing Price এর মান Opening এর খুব কাছাকাছি চলে আসে (**Bearish**) কিংবা বৃদ্ধি পেলেও খুব সামান্য পরিমাণে বৃদ্ধি পায় (**Bullish**), তখন Candlestick টা দেখতে অনেকটা ঝুলন্ত মানুষের মত বা Hanging Man এর মত হয়। উপরে Bullish এবং Bearish উভয় প্রকার Hanging Man Candlestick এর গঠন কাঠামো এবং নীচে বাস্তব নমুনা দেখান হল -



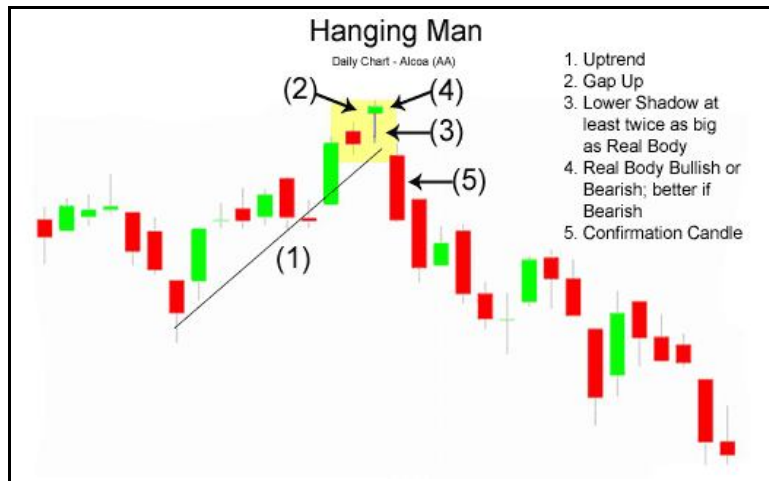
**Bearish Hanging Man  
Candlestick**



**Bullish Hanging Man  
Candlestick**

## Gap বলতে কি বোঝায় ?

নীচের Chart এ লক্ষ্য করলে দেখা যাবে যে, Hanging Man Candlestick এর Opening Price আগের দিনের Candlestick এর Closing Price থেকে বেশ কিছুটা উপরে রয়েছে এবং পরের দিনের Candlestick এর Body টি Hanging Man Candlestick এর Body এর বেশ নীচে রয়েছে। এই উভয় প্রকার দূরত্বকে ট্রেডিং এর ভাষায় **Gap** বলা হয়।



## Hanging Man Candlestick এর গাঠনিক বৈশিষ্ট্য :

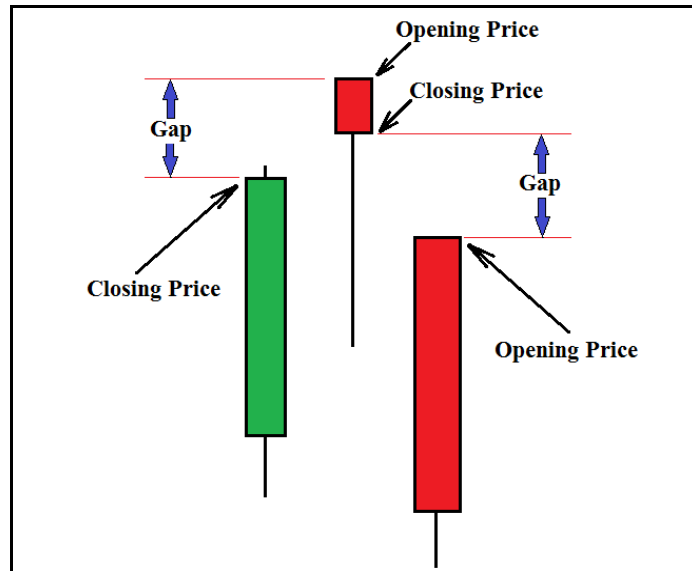
যে সকল গাঠনিক বৈশিষ্ট্যের কারণে কোন Candlestick কে "Hanging Man Candlestick" বলা যায়, সে সকল কারণগুলো নীচে উল্লেখ করা হল (উপরের Chart দুইটি লক্ষ্যণীয়) -

- (১) Candlestick এর Lower Shadow টি Body অপেক্ষা কমপক্ষে ২ গুণ বা তার বেশী বড় হতে হবে
- (২) Candlestick এর কোন Upper Shadow থাকবে না এবং যদি থাকে, তাহলেও খুব ছোট হতে হবে
- (৩) Candlestick এর Body ট্রেডিং রেঞ্জের (Trading Range) উপরের অংশে থাকতে হবে
- (৪) Candlestick এর Body যে কোন রঙের হতে পারে (Bearish / Bullish), তবে Bearish বেশী কার্যকর

## Hanging Man Candlestick এর কার্যকারিতা :

কোন Uptrend মার্কেটে কতগুলো গাঠনিক বৈশিষ্ট্যের অধিকারী হওয়ার কারণে কোন Candlestick কে Hanging Man Candlestick হিসেবে গণ্য করা যায়, কিন্তু আরও কিছু বিশেষ গুণাবলী রয়েছে যেগুলোর কারণে Hanging Man Candlestick এর কার্যকারিতা বৃদ্ধি পায় এবং মার্কেটের Downtrend নির্ধারণে অধিক পরিমাণে বিবেচ্য হয়। সেই সকল বিশেষ গুণাবলী সমূহ নীচে উল্লেখ করা হল -

- (১) Hanging Man Candlestick এর অবস্থান মার্কেটের Uptrend এ হতে হবে, তা না হলে Candlestick টি আর Hanging Man Candlestick হিসেবে গণ্য হবে না এবং আগের Candlestick টি Bullish না হলেও Hanging Man Candlestick এর পরের Candlestick টি অবশ্যই Bearish হতে হবে (উপরের Chart টি লক্ষ্যণীয়)।
- (২) Hanging Man Candlestick এর Opening Price এবং আগের (Bullish/Bearish) Candlestick এর Closing Price এর মধ্যকার Gap বেশী হলে Reversal হওয়ার সম্ভাবনা বৃদ্ধি পায়।



- (৩) Hanging Man Candlestick এর Body এবং পরবর্তী Bearish Candlestick এর Body এর মধ্যকার Gap বেশী হলে Reversal হওয়ার সম্ভাবনা বৃদ্ধি পায়।
- (৪) Hanging Man Candlestick এর Lower Shadow বেশী লম্বা হলে মার্কেট দ্রুত Downtrend এ চলে যায়।

## Hanging Man Candlestick এর দ্বারা মার্কেট সেন্টিমেন্ট :

কোন মার্কেটে যখন Buy এর খুব চাপ থাকে তখন মার্কেট দ্রুত Uptrend এ চলতে থাকে, এই সময় যদি হঠাৎ করে কিছু Buyer মত পালটিয়ে Sale এর সিদ্ধান্ত নেয়, তখন Opening Price দিনের শুরুতে বেশী থাকলেও ট্রেডিং এর সময় Price খুব কমে যায় এবং দিনের শেষে Buyer-গণ যদি মত পালটিয়ে আবার Buy করতে শুরু করেন, তাহলে Closing Price আবার বৃদ্ধি পেয়ে Opening Price এর কাছাকাছি চলে আসে, ফলে ঐ দিনের Candlestick টা দেখতে অনেকটা Hanging Man (ঝুলন্ত মানুষ) এর মত হয়ে যায়।

যদি পরের দিন মার্কেটের আবার পতন হয় এবং সেই সাথে Opening Price আগের দিনের (Hanging Man এর) Closing Price থেকে অনেক নীচে নেমে যায়, তাহলে এই ধারণা (Sentiment) তৈরী হয় যে, আগের দিন Price যেভাবে কমে গিয়েছিল - সেটাই ঠিক ছিল (Hanging Man এর লম্বা Lower Shadow) এবং এই ধারণার কারণে এরপর থেকে ধারাবাহিক ভাবে Price কমতেই থাকে আর মার্কেটে Downtrend এ চলে যায়।

## Hanging Man Candlestick থাকা অবস্থায় মার্কেটের সাধারণ পরিস্থিতি :

মার্কেটে যখন প্রকৃত Hanging Man Candlestick আবির্ভূত হয় তখন ঐ সময় Stochastic ইন্ডিকেটরের মান 70 এর উপর চলে যায়, যা মার্কেটের Overbought অবস্থাকেই ইঙ্গিত করে। এই অবস্থায় যে কোন মূহুর্তে মার্কেটের পতন ঘটতে পারে বা, Downtrend শুরু হতে পারে, নীচের Chart থেকে আমরা এই বিষয়টা ভাল ভাবে বুঝতে পারি -



## Hammer Candlestick এবং Hanging Man Candlestick এর মধ্যে তুলনা :

Hammer Candlestick এবং Hanging Man Candlestick দেখতে একই রকম, শুধু তফাৎ হল Hammer Candlestick কে Downtrend মার্কেটে দেখতে পাওয়া যায় এবং Uptrend শুরু হওয়ার ইঙ্গিত করে আর Hanging Man Candlestick কে Uptrend মার্কেটে দেখতে পাওয়া যায় এবং Downtrend শুরু হওয়ার ইঙ্গিত করে। নীচে Hammer Candlestick এর একটা Chart দেখি এবং উপরের Hanging Man Candlestick এর Chart এর সাথে তুলনা করি।

## Trading the Hammer



উপরের আলোচিত বিষয় সমূহ এবং Chart দুইটি থেকে Hammer Candlestick এবং Hanging Man Candlestick এর মধ্যকার সাদৃশ্য আর অমিল গুলোকে সংক্ষেপে নীচে লিখা হল -

- (১) Hammer এর অবস্থান Downtrend মার্কেটে আর Hanging Man এর অবস্থান Uptrend মার্কেটে
- (২) Hammer এর ক্ষেত্রে Stochastic এর মান 30 এর নীচে এবং Hanging Man এর ক্ষেত্রে 70 এর উপর হয়
- (৩) Hammer এর ক্ষেত্রে RSI এর মান 30 এর নীচে এবং Hanging Man এর ক্ষেত্রে 70 এর উপর হয়
- (৪) Hammer এবং Hanging Man উভয় ক্ষেত্রেই Lower Shadow বেশী লম্বা হলে কার্যকারিতা বৃদ্ধি পায়
- (৫) Hammer এবং Hanging Man উভয় ক্ষেত্রেই Volume এর মান খুব বেশী হলে কার্যকারিতা বৃদ্ধি পায়
- (৬) Hammer এবং Hanging Man উভয় ক্ষেত্রেই আগের এবং পরের Candlestick থেকে Gap বেশী হলে কার্যকারিতা বৃদ্ধি পায়

### Hanging Man Candlestick এর আবির্ভাবে করণীয় পদক্ষেপ :

সাধারণ অর্থে Hanging Man Candlestick মার্কেটের **Top / Peak / Resistance** কে চিহ্নিত করে যখন মার্কেট Overbought অবস্থায় চলে যায়। কাজেই Hanging Man Candlestick মূলতঃ Sale এর ইঙ্গিত প্রদান করে।

সুতরাং, Uptrend মার্কেটে Hanging Man এর মত কোন Candlestick দেখা গেলেই লক্ষ্য করতে হবে (১) Candlestick এর গাঠনিক বৈশিষ্ট্যগুলো ঠিক আছে কিনা, (২) এর আগের ও পরের Candlestick দুইটা কেমন এবং তাদের সাথে এটির Gap কতটুকু, (৩) Stochastic, RSI, Volume, ইত্যাদি ইন্ডিকেটরের মান কত।

যদি উপরোক্ত বিষয়গুলো বিবেচনা করে Candlestick টিকে আদর্শ Hanging Man Candlestick হিসেবে গণ্য হয়, তাহলে Sale এর সিদ্ধান্ত নিতে হবে এবং Sale এর জন্য Stop Loss সেট করতে হবে Hanging Man Candlestick এর Upper Shadow এর (যদি থাকে) কয়েক Pips উপরে।