



TNPSC GROUP-4 மாதிரி வினாவிடை

தமிழ் சமூகம், பண்பாடு, வரலாறு

11. பாஞ்சாலங்குறிச்சி கோட்டையின் வாயிலில் பரந்த உடைப்பு ஏற்பட்டுள்ளதாக இராமலிங்க முதலியார் ஆங்கிலேயரிடம் தெரிவித்தார்?

- (A) வடக்கு (B) தெற்கு
(C) கிழக்கு (D) மேற்கு

12. பின்வரும் அதிகாரிகளில் எந்த அதிகாரி பொதுமக்களுக்கும் பாளையக்காரருக்கும் ஓர் இணைப்பு பாலமாக விளங்கினார்?

- (A) பட்டீல்
(B) கர்ணம்
(C) தலைவாழி
(D) மேற்கண்ட எவ்வும் இல்லை

13. சரியான அறிக்கையைத் தேர்ந்தெடுக்கவும்

- (A) புவனேஸ்வரம் மறவர் சமூகத்தைச் சேர்ந்தவர்
(B) கட்டபொம்மன் மேற்கத்திய கூட்டமைப்பைச் சேர்ந்தவர்
(C) வேலூர் கலகத்திற்கு சிறுவயல் கிளர்ச்சி மையமாக செயல்பட்டது
(D) "மகதம்" பாளையக்காரர் முறையின் கீழ் கல்குழை அதிகாரியாக செயல்பட்டார்.

14. தமிழகத்தில் பாளையக்காரர் முறையை அறிமுகப்படுத்தியவர்

- (A) இரண்டாம் பிரதம ருத்னா
(B) விஸ்வநாத நாயக்
(C) ருத்னா தேவி
(D) பூனாதேவன்

15. ஜூன் 12, 1801 அன்று "மருது சகோதரர்கள்" பற்றிய பிரகடனத்தை வெளியிட்டவர் யார்?

- (A) கர்ணம் இன்னஸ்
(B) கர்ணம் பொன்னல் காம்பப்பெல்
(C) கர்ணம் வெடிப்பர்
(D) கர்ணம் அக்னியு

16. 1801 தென்னிந்தியக் கிளர்ச்சியின் போது ஆங்கிலேயருக்கு எதிராகத் தீர்ப்பட்ட திட்டத்தின் பெயர் என்ன?

- (A) விருப்பாட்சித் திட்டம்
(B) திண்டுக்கல் திட்டம்
(C) நாங்குநேரி திட்டம்
(D) வேலூர்புர திட்டம்

17. பெல்லத்தில் தென்னிந்தியக் கிளர்ச்சியைத் தொடங்கிய ஆட்சியாளர் யார்?

- (A) கிருஷ்ணப்ப நாயக்கர்
(B) திம்மா நாயக்கர்
(C) கேரளா வர்மா
(D) தூண்டாழி வா

18. 1801ஆம் ஆண்டு பாஞ்சாலங்குறிச்சியின்

முதல் போரின் போது கிளர்ச்சியாளர்களின் கீழ் வந்த கோட்டை எது?

- (A) பாஞ்சாலங்குறிச்சி கோட்டை
(B) கோமேரிக் கோட்டை
(C) நாகலாபுரக் கோட்டை
(D) வத்தலகுண்டு கோட்டை

19. பின்வருவனவற்றில் எது இராமநாதபுரம்-திண்டுக்கல் நீக்கின் மையமாக செயல்பட்டது?

- (A) பாப்ப நாடு
(B) கோயம்புத்தூர்
(C) கல்லூர் நாடு
(D) கோட்டையாடு

20. நெற்கட்டான் செவலுக்கு அருகில் இடத்தில் பூனித்தேவன் கணமாய் வெட்டினார்.

- (A) முவர் இருந்தாளி
(B) ஆவடையாபுரம்
(C) கரீவலம் வந்தநல்லூர்
(D) சங்கரன்கோவில்

21. கட்டபொம்மனை கைது செய்ய ஆங்கிலேயருக்கு உதவியார்?

- (A) ராமலிங்கம் (B) நல்லப்பன்
(C) கந்தரம் (D) யதுல் நாயக்

22. பொருத்துக:

- (A) சிறுவயல் - 1. கிருஷ்ணப்பா
(B) திண்டுக்கல் - 2. மருதுபாளையம்
(C) மலபார் - 3. கோபால் நாயக்
(D) மைசூர் - 4. கேரள வர்மா

23. மருது சகோதரர்களுக்கு "பாண்டியர்கள்" எனப் பட்டம் சூட்டியது?

- (A) முத்துவெங்குநாதர்
(B) வேலுநாச்சியார்
(C) விஜயரகுநாத சேதுபதி
(D) ராமலிங்க முதலியார்

24. கீழ்க்கண்டவற்றில் அறிஞர் அண்ணாவை பற்றிய சரியான கூற்று எது?

1. ஃபமரியாதை திருமணங்களை அங்கீகரித்தார்
2. மெட்ராஸ் மாநிலம் என்ற பெயரை தமிழ்நாடு என மாற்றினார்
3. இரண்டாம் உலக தமிழ் மாநாடு 1969ல் நடைபெற்றது
4. மெரினா கடற்கரையில் இவரது ஆட்சியில் கர்ணன்கி சிலை நிறுவப்பட்டது.

- (A) 1 மட்டும் (B) 1, 2 மட்டும்

(C) 2, 3 மட்டும் (D) 1, 2, 3, 4

25. காலவரிசைப்படி மதராஸ் மாகாணத்தின் முதலமைச்சர்களை வரிசைப்படுத்துக.

1. பி.டி. ராஜன்
2. ஏ.கப்பராயுடு ரெட்டியார்
3. பி.முனுசாமி நாயுடு
4. சி. ராஜாஜி
5. பி. கப்பராயன்

(A) 2, 4, 3, 5, 1
(B) 2, 5, 3, 1, 4
(C) 5, 3, 1, 2, 4
(D) 3, 1, 5, 2, 4

26. பொருத்துக:

- | | |
|--------------------------|------------------------|
| (a) சர்க்காரியா ஆணையம் | 1. தமிழ்நாடு அரசாங்கம் |
| (b) இராஜமன்னார் குழு | 2. அகாலி தளம் |
| (c) அனந்தப்பூர் சாவிப்பி | 3. உச்சநீதிமன்றம் |
| (d) பொம்மை தீர்ப்பு | 4. மத்திய அரசாங்கம் |

- | | | | |
|-------|-----|-----|-----|
| (a) | (b) | (c) | (d) |
| (A) 1 | 2 | 3 | 4 |
| (B) 4 | 1 | 2 | 3 |
| (C) 2 | 1 | 3 | 4 |
| (D) 3 | 2 | 4 | 1 |

27. பின்வருவனவற்றுள் சரியாக பொருத்தப் படாததை கூறுக.

1. SIPA - தென்னிந்திய மக்கள் சங்கம்
2. SILF - தென்னிந்திய சட்ட கூட்டமைப்பு
3. AMS - ஆந்திரா மகா சபை
4. MPA - மதராஸ் மாகாண சட்டசபை
(A) 1 மற்றும் 2ம் தவறு
(B) 2 மற்றும் 3ம் தவறு
(C) 2 மற்றும் 4ம் தவறு
(D) 1 மற்றும் 4ம் தவறு

28. கீழ்க்கண்டவற்றை பொருத்துக:

- | | |
|-------------------------|---|
| (a) வைத்தியநாத அப்பர் | 1. முதலா ஹார்வி தொழிற்சங்க வேலை நிறுத்தம் |
| (b) ருக்மணி லெட்சுமிபதி | 2. ஆந்திரக் கேசரி |
| (c) பிரகாசம் | 3. துணை சபாநாயகர் |
| (d) வரதராஜா நாயுடு | 4. ஆலய நுழைவு |

- | | | | |
|-------|-----|-----|-----|
| (a) | (b) | (c) | (d) |
| (A) 1 | 3 | 4 | 2 |
| (B) 2 | 4 | 1 | 3 |
| (C) 4 | 3 | 2 | 1 |
| (D) 3 | 2 | 4 | 1 |

29. சரியான கூற்றினை தேர்வு செய்யவும்

1. ஸ்ரீவைகுண்டம் கொள்ளை நிகழ்வினால் கம்பெனி- கட்டபொம்மன் பகை திரும்பவும் புத்தியூர் பெற்றது.

2. ஸ்ரீவைகுண்டம் கொள்ளை நிகழ்வு தளபதி ஊமைதுரைமீனால் நடத்தப்பட்டது.

- (A) 1 மட்டும்
(B) 2 மட்டும்
(C) இரண்டும்
(D) இரண்டில்லை

30. கிழக்கிந்தியக் கம்பெனியின் தளபதி மாக்ஸ்வெல்லை வரவேற்று விருந்து வைத்து கப்பம் கட்டியவன்

- (A) சிவகிரி பாளையக்காரன்
(B) எட்டையூர் பாளையக்காரன்
(C) கால்குடி பாளையக்காரன்
(D) எவருமில்லை

31. அமைச்சர் சிவகப்பிரமணிய பிள்ளையை நாகலாபுரத்தில்

மரத்தில் தூக்கிவிட்டனர்

- (A) ஆலமரம் (B) வேப்பமரம்
(C) புளியமரம் (D) பனைமரம்

32. மருதுபாளையத்துக்குப்பின் சிவகங்கையின் ஜமீன் பொறுப்பை ஏற்றது யார்?

- (A) தளபதி அக்னியு
(B) பெரிய உடையத் தேவன்
(C) சிவனடியான் தேவர்
(D) சிவஞானம் பாண்டியன்

33. சிப்பாய்ப் புரட்சியானது 1806, ஜூலை 7 அன்று மணி நேரம் நிகழ்ந்தது

- (A) 8 (B) 7
(C) 6 (D) 5

34. வேலூர் புரட்சி வெடித்ததற்கான காரணம்

- (A) தோலால் செய்யப்பட்ட காலணி வழங்கியது
(B) சிப்பாய்களின் கடுக்கன் அனிய கட்டப்பட்டது
(C) உணவு பொருட்களில் மாற்றம் கொண்டு வந்தது.
(D) ஆங்கிலம் பேசு கட்டாயப்படுத்தியது

35. சரியான கூற்றினைத் தேர்வு செய்யவும்

1. திருநெல்வேலி சதி வழக்கு 1914 வரை நடைபெற்றது.
2. திருநெல்வேலி சதி வழக்கு விசாரணை புனாவூரில் நடைபெற்றது
3. இதில் சம்பந்தப்பட்டவர்களுக்கு ஓராண்டு முதல் ஏழாண்டு வரை தண்டனை வழங்கப்பட்டது.
(A) 1 மட்டும்
(B) 2 மட்டும்
(C) 3 மட்டும்
(D) 1, 2 மற்றும் 3

36. 1906-ல் பால பாரத சபை என்ற சங்கத்தை அமைத்தவர்

- (A) திலகர்

- (B) வ.வே.க.ஜயர்
(C) பாரதியார்
(D) வ.உ.சி

37. தவறான இணையைத் தேர்வு செய்யு

1. வ.உ.சிதம்பரனார் - கலெக்டர் ஆஷு
2. சுப்பிரமணிய சிவா- வ.வே.க.ஜயர்
3. சேலம் - தென்னாட்டு புளா
4. வாஞ்சிநாதன் - தென்னாட்டுத் திலகர்

- (A) 1, 2, 3 மட்டும்
(B) 2, 3 மட்டும்
(C) 1, 2, 4 மட்டும்
(D) 3 மட்டும்

38. தமிழ்நாட்டில் உப்பு சத்தியாகிரகத்திற்கு ராஜாஜி தேர்ந்தெடுத்த இடம் எது?

- (A) திருச்சி (B) கன்னியாகுமரி
(C) திருமறைக்காடு (D) மன்னார்குடி

39. சரியான அறிக்கைகளைத் தேர்வு செய்யவும்.

1. ஈ.வெரா. பெரியார் தனது குடியரசு வாறு இதழில் உப்பு சத்தியாகிரகத்தை கிண்டல் செய்தார்.
2. நீதிக்கட்சி அதன் நீதி மற்றும் திராவிடப் பத்திரிகைகள் மூலம் உப்பு சத்தியாகிரகத்தை ஆதரித்தது.
(A) 1 மட்டும்
(B) 2 மட்டும்
(C) 1 மற்றும் 2 இரண்டும்
(D) 1 அல்லது 2 இல்லை

40. சரியான அறிக்கைகளைத் தேர்ந்தெடுக்கவும்.

1. சத்தியாகிரகிகள் வேதாணத்திற்கு தங்கள் யாத்திரையின் போது "ரகுபதி ராகவ ராஜாராம்" பாடினார்.
2. நாமக்கல் கவிஞர் சத்தியாகிரகிகளுக்காக "சத்தியபீற்றி ரத்தமின்றி" பாலை இயற்றினார்.
(A) 1 மட்டும்
(B) 2 மட்டும்
(C) 1 மற்றும் 2 இரண்டும்
(D) 1 அல்லது 2 இல்லை

| விடைகள் | | | | |
|---------|------|------|------|------|
| 11-C | 12-A | 13-A | 14-B | 15-D |
| 16-A | 17-D | 18-B | 19-C | 20-A |
| 21-A | 22-B | 23-C | 24-D | 25-B |
| 26-B | 27-C | 28-C | 29-A | 30-B |
| 31-B | 32-B | 33-A | 34-A | 35-C |
| 36-C | 37-C | 38-C | 39-A | 40-C |

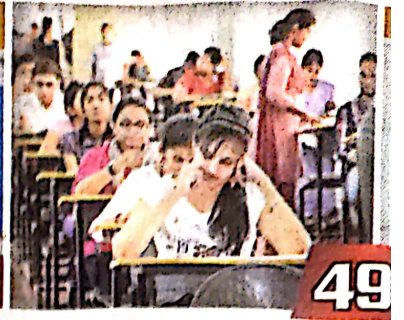
தொகுப்பு: ஆர்வம் ஐஏஎஸ் அகாபி - சென்னை

தொடரும் - 51

டி.என்.பி.எஸ்.சி.
குரூப் - 4 தேர்வு

மாதிரி
வினா-விடை

தொகுப்பு: அப்பல்லோ ஆர்.சாம்ராஜேஷ்வரன், சென்னை



49

தீர்மானிவும் மனக்கணக்கு நுண்ணறிவும்

- 451*603 என்ற எண்ணானது 9ஆல் வகுபடும் எனில் * என்ற குறியீட்டின் மிகச்சிறிய மதிப்பைக் காண்க.
a. 2 b. 5 c. 7 d. 8
e. விடை தெரியவில்லை
- $(264)^{102} + (264)^{103}$ -இன் ஒன்றாவது இலக்க எண்
a. 0 b. 2 c. 4 d. 6
e. விடை தெரியவில்லை
- பின்வரும் எண்ணின் ஒன்றாவது இலக்க எண் $(6817)^{754}$?
a. 8 b. 4 c. 2 d. 9
e. விடை தெரியவில்லை
- 20-க்கும் 30-க்கும் இடையில் _____ பகா எண்கள் உள்ளன.
a. 1 b. 2 c. 3 d. 4
e. விடை தெரியவில்லை
- மிகச் சிறிய ஈறிலக்கப் பகா எண் (Least Two digit Prime number)
a. 37 b. 7 c. 11 d. 10
e. விடை தெரியவில்லை
- 1 முதல் 100 வரை எல்லா எண்களையும் எழுதும் போது 3 என்ற எண்ணை எத்தனை முறை எழுதுவீர்கள்?
a. 20 b. 19 c. 11 d. 18
e. விடை தெரியவில்லை
- ஒரு கல்லூரியில், மூன்றில் ஒரு பங்கு மாணவர்களும், இரண்டில் ஒரு பங்கு மாணவிகளும் சமூக சேவை செய்வதற்காக பங்கேற்றனர். பங்கு பெற்ற 300 மாணவ-மாணவிகளில் 100 பேர் மாணவர்கள் எனில் மொத்த மாணவ, மாணவிகளின் எண்ணிக்கை _____.
a. 500 b. 600 c. 700 d. 800
e. விடை தெரியவில்லை
- $1!+2! + 3! + 4! + + 50!$ இத்தொடரின் ஒற்றை இலக்கத்தில் வரும் எண் என்ன?
a. 1 b. 3 c. 5 d. 8
e. விடை தெரியவில்லை
- சில எண்ணிக்கையிலான டென்னிஸ் பந்துகள் ரூ.450-க்கு வாங்கப்பட்டது. கூடுதலாக 5 பந்துகள் அதே தொகைக்கு வாங்கப்பட்டால், ஒவ்வொரு பந்தின் விலையும் ரூ.15 குறைகின்றது எனில் முதலில் வாங்கப்பட்ட பந்துகளின் எண்ணிக்கை?
a. 10 b. 15 c. 20 d. 25
e. விடை தெரியவில்லை
- ஒரு நாளைக்கு 8 மணி நேரம் வீதம் வாரத்திற்கு 5 வேலை நாட்கள் தினசரி வேலை செய்வதன் மூலம் ஒருவர் ஒரு மணி நேரத்திற்கு ரூ.2.40-ஐ ஈட்டுகிறார். கூடுதல் நேரம் வேலை செய்வதன் மூலம் ஒரு மணி நேரத்திற்கு ரூபாய் 3.20 ஐ ஈட்டுகிறார். இதனால் 4 வாரத்திற்கு அவரால் ரூ. 432 ஈட்ட முடிகிறது எனில் அவர் எவ்வளவு நேரம் வேலை செய்து இருப்பார்?
a. 160 b. 175 c. 180 d. 195
e. விடை தெரியவில்லை

- a. $a+c+e=b+d$ b. $a+b=c-d$
c. $a+b+c+d+e=0$ d. $a+c+b=d+e$
e. விடை தெரியவில்லை
- $\frac{5}{10}, \frac{3}{8}, \frac{1}{4}, \frac{1}{2}$ இவற்றில் சிறியது எது?
a. $\frac{1}{2}$ b. $\frac{1}{4}$ c. $\frac{3}{8}$ d. $\frac{5}{10}$
e. விடை தெரியவில்லை
- $(10x+3)+(10y+5)=11(x+y)$ எனில் $(x+y) = ?$
a. 8 b. 6 c. 10 d. 12
e. விடை தெரியவில்லை
- $(64)^x = 2\sqrt{2}$, எனில், x ன் மதிப்பு
a. $\frac{1}{2}$ b. $\frac{1}{3}$ c. $\frac{1}{4}$ d. $\frac{1}{6}$
e. விடை தெரியவில்லை
- $x + \frac{1}{x} = 5$ எனில் $x^3 + \frac{1}{x^3} -$ யின் மதிப்பு
a. 110 b. 108 c. 112 d. 114
e. விடை தெரியவில்லை
- பின்வரும் விகிதமுறு கோவைகளை எளிய வடிவிற்குக் கருக்குக.
$$\frac{(x-3)(x^2-5x+4)}{(x-1)(x^2-2x-3)}$$

a. $\frac{x+4}{x+1}$ b. $\frac{x-4}{x-1}$ c. $\frac{x-4}{x+1}$
d. இவை ஏதுமில்லை e. விடை தெரியவில்லை
- கருக்குக: $\frac{2x^4-162}{(x^2+9)(2x-6)}$
a. $(x+3)$ b. $(x-3)$ c. $(x+2)$
d. இவை ஏதுமில்லை e. விடை தெரியவில்லை
- கருக்குக: $\frac{(x-8)(x^2+5x-50)}{(x+10)(x^2-13x+40)}$
a. 2 b. 1 c. 4
d. இவை ஏதுமில்லை e. விடை தெரியவில்லை
- $(x+y)^2+9(x+y)+8$ -ன் காரணிகள்
a. $(x+y+1)(x+y+8)$ b. $(x-y+1)(x+y+8)$
c. $(x-y+1)(x+y-8)$ d. இவை ஏதுமில்லை
e. விடை தெரியவில்லை
- $(x+l)(x+m)=x^2+4x+2$ எனில் $(l-m)^2$ -யின் மதிப்பு
a. 6 b. 8 c. 10 d. 12
e. விடை தெரியவில்லை
- $\sqrt{10+\sqrt{25+\sqrt{108+\sqrt{154+\sqrt{225}}}}}$ -ன் மதிப்பு காண்க
a. 6 b. 2 c. 4
d. இவை ஏதுமில்லை e. விடை தெரியவில்லை
- $x^xy = x+y+\sqrt{xy}$ எனில் 6×24 -ன் மதிப்பு காண்க
a. 44 b. 42 c. 40
d. இவை ஏதுமில்லை e. விடை தெரியவில்லை
- மதிப்பு காண்க: $\sqrt{0.000441}$
a. 00.21 b. 0.021 c. 002.1
d. இவை ஏதுமில்லை e. விடை தெரியவில்லை

11. இரு எண்களுக்கு இடையே ஆன விதயாசம் 11. இரு எண்களின் கூடுதலில் $\frac{1}{5}$ மடங்கு 9 எனில் அந்த எண்களை காண்க.
a. 38, 7 b. 25, 20 c. 24, 13 d. 28, 17
e. விடை தெரியவில்லை
12. முழு எண்கள் என்பன _____ எனவும் அழைக்கப்படும்.
a. மிகை முழுக்கள் b. எண்ணூர் எண்கள்
c. குறையற்ற முழுக்கள் d. முழுக்கள்
e. விடை தெரியவில்லை
13. மூன்று அடுத்தடுத்த இயல் எண்களின் வர்க்கங்களின் கூடுதல் 2030 எனில் மைய எண் எது?
a. 25 b. 26 c. 27 d. 28
e. விடை தெரியவில்லை
14. $\frac{(13)^3 + (7)^3}{(13)^2 + (7)^2 - x} = 20$ எனில் x ன் மதிப்பு
a. 6 b. 20 c. 91 d. 31
e. விடை தெரியவில்லை
15. $\frac{(67.542)^2 - (32.458)^2}{75.458 - 40.374}$ - ன் மதிப்பு
a. 1 b. 10 c. 100 d. 1000
e. விடை தெரியவில்லை
16. $x+y=4$ மற்றும் $xy=5$ எனில், x^3+y^3 ஐக் காண்க.
a. 6 b. 4 c. 2 d. 8
e. விடை தெரியவில்லை
17. சுருக்குக: $\frac{(3.4567)^2 - (3.4533)^2}{0.0034}$
a. 6.91 b. 7 c. 6.81 d. 7
e. விடை தெரியவில்லை
18. பின்வரும் பின்ன எண்களைத் தசம எண்களாக மாற்றி எழுதுக
i. $30 + 8 + \frac{4}{10}$ ii. $400 + 80 + \frac{6}{10}$
a. i. 37.4, ii. 482.6 b. i. 38.4, ii. 480.6
c. i. 36.4, ii. 482.6 d. i. 38.4, ii. 482.6
e. விடை தெரியவில்லை
19. மதிப்பு காண்: $\frac{(23+56)^2 - (23-56)^2}{23 \times 56}$
a. 2 b. 3 c. 4 d. 1
e. விடை தெரியவில்லை
20. சுருக்குக: $\frac{a^3+b^3}{a^2+2ab+b^2} \times \frac{a^2-b^2}{a-b}$
a. a^2-ab+b^2 b. a^2+ab+b^2
c. $a+b$ d. $a-b$
e. விடை தெரியவில்லை
21. மதிப்பு காண்: $(0.98)^3 + 3(0.98)(0.02) + 3(0.98)(0.02)^2 + (0.02)^3$
a. 2 b. 1 c. 0 d. 3
e. விடை தெரியவில்லை
22. $1^2+2^2+3^2+\dots+10^2=385$ எனில் $2^2+4^2+6^2+\dots+20^2$ - ன் மதிப்பு
a. 770 b. 1150 c. 1540 d. 385×385
e. விடை தெரியவில்லை
23. ஒரு எண்ணுடன் அதன் வர்க்கத்தைக் கூட்டினால் 182 கிடைக்கிறது எனில் அந்த எண் யாது?
a. 15 b. 26 c. 28 d. 13
e. விடை தெரியவில்லை
24. $ax^4 + bx^3 + cx^2 + dx + e$ - ன் ஒரு காரணி $x+1$, எனில் பின்வருவனவற்றுள் எது மெய்?

37. $\sqrt{3}^n = 729$ எனில் n -ன் மதிப்பு காண்க
a. 10 b. 14 c. 12
d. இவை ஏதுமில்லை e. விடை தெரியவில்லை
38. மதிப்பு காண்க: $\left(\sqrt{3} - \frac{1}{\sqrt{3}}\right)^2$
a. $\frac{2}{3}$ b. $\frac{4}{3}$ c. $\frac{2}{9}$ d. $\frac{4}{9}$
e. விடை தெரியவில்லை
39. $x = \frac{\sqrt{3}+1}{\sqrt{3}-1}$ & $y = \frac{\sqrt{3}-1}{\sqrt{3}+1}$ எனில் (x^2+y^2) -ன் மதிப்பு காண்க
a. 14 b. 12 c. 10
d. இவை ஏதுமில்லை e. விடை தெரியவில்லை
40. மிகப்பெரிய நான்கிலக்க கன எண் எது?
a. 9262 b. 9258 c. 9261
d. இவை ஏதுமில்லை e. விடை தெரியவில்லை
41. $x = 2 + \sqrt{3}$ எனில் $x^2 - \frac{1}{x^2}$ ன் மதிப்பு
a. $8\sqrt{2}$ b. $8\sqrt{5}$ c. $8\sqrt{7}$ d. $8\sqrt{3}$
e. விடை தெரியவில்லை
42. $\frac{32 \times 4 + \sqrt{x}}{36} = 4$ எனில் x -ன் மதிப்பு
a. 256 b. 258 c. 260 d. 262
e. விடை தெரியவில்லை
43. $x + \frac{1}{x} = 2$ எனில் $x^2 + \frac{1}{x^2} =$
a. 2 b. 4 c. 6 d. 8
e. விடை தெரியவில்லை
44. $\sqrt{3 \cdot 3 \cdot 3 \cdot 3 \cdot \dots}$ -ன் மதிப்பு
a. 5 b. 4 c. 3
d. இவை ஏதுமில்லை e. விடை தெரியவில்லை
45. சுருக்குக: $\left(\frac{2+\sqrt{3}}{2-\sqrt{3}} + \frac{2-\sqrt{3}}{2+\sqrt{3}} + \frac{\sqrt{3}-1}{\sqrt{3}+1}\right)$
a. $16-\sqrt{3}$ b. $16-\sqrt{5}$ c. $16-\sqrt{2}$
d. இவை ஏதுமில்லை e. விடை தெரியவில்லை

விடைகள்

| | | | | |
|---------|---------|---------|---------|---------|
| 1 d | 2 a | 3 d | 4 b | 5 c |
| 6 a | 7 c | 8 b | 9 a | 10 b |
| 11 d | 12 c | 13 b | 14 c | 15 c |
| 16 b | 17 a | 18 b | 19 c | 20 a |
| 21 b | 22 c | 23 d | 24 a | 25 b |
| 26 a | 27 c | 28 a | 29 c | 30 a |
| 31 b | 32 a | 33 b | 34 c | 35 b |
| 36 b | 37 c | 38 b | 39 a | 40 c |
| 41 d | 42 a | 43 a | 44 c | 45 a |

நாளை திறனறிவும் மனக்கணக்கு நுண்ணறிவும்
பாட கேள்வி-பதில்கள் தொடரும்

