

LA ESTROFA



- Es el conjunto de versos cuya forma se repite a lo largo de un poema, con características iguales. En la poesía moderna, las estrofas no tienen todas el mismo número de versos, ni la medida ni la rima. Se reconocen porque en la estructura del poema están separadas por un espacio.
- Las estrofas clásicas más comunes, son:
 - Cuatro versos (cuarteta)
 - Cinco versos (quintilla)
 - Ocho versos (octava)
 - Diez versos (décimas)



RIMA



La rima es la similitud total o parcial entre los sonidos finales de los versos que se encuentran a partir de la vocal acentuada.



Por ejemplo:
gato-rato
noche-coche,
tuna-runa.



EL POEMA

Es un mensaje completo escrito en verso.

Hay dos clases de poemas: estróficos y no estróficos

- Los poemas estróficos son los que tienen los versos agrupados en estrofas.

Por ejemplo, el soneto.

- Los poemas no estróficos son los que no tienen los versos agrupados en estrofas.

Por ejemplo, el romance.



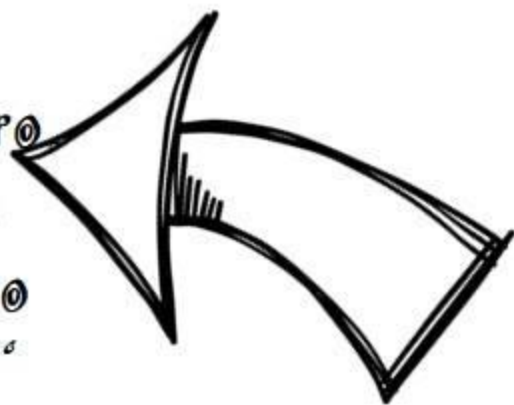
RIMA CONSONANTE



- Es cuando todas las letras de la última sílaba coinciden. Por ejemplo, existe rima consonante en la primera estrofa del poema de Miguel Hernández, "LAS ABARCAS DESIERTAS":



"Cada cinco de enero
cada enero ponía
mi calzado cabrero
a la ventana fría"



RIMA

ASONANTE



❑ Es cuando la rima se produce también en la última sílaba, pero solo riman las vocales. Por ejemplo, hay rima asonante en este poema de Gustavo Adolfo Becker:



¿De dónde vengo?... El más horrible y aspero
de los senderos busca,
las huellas de unos pies ensangrentados
sobre la roca dura,
los despojos de un alma hecha jirones
en las zarzas agudas,
te dirán el camino
que conduce a mi cuna.



VERSO



- Un verso (del latín versus, que hace referencia a los surcos del arado en los movimientos de ida y vuelta) es un conjunto de palabras que están sujetas a un ritmo (propiedad de cadencia), y que están determinadas por una cierta cantidad de sílabas (la medida). Los versos son cada una de las líneas o unidades ordenadas de un poema.

Guadernos de Lengua Castellana y Literatura

Cada línea de un poema

Verso

• Albores del día
• llegaron llamando,
• Desde mi ventana
• se ve todo blanco.

• Blancos los caminos,
• blancos los tejados,
• la veleta blanca
y blancos los campos.

• La tierra, coqueta,
• se cubrió de un manto
• de algodón ligero,
• blanco, blanco, blanco...

Los versos se agrupan en

Estrofa

Estrofa

Estrofa

Las estrofas forman

Poema

Carlos Reviéjo, *Sinfonía blanca*

SONETO

- Es una composición poética que consta de catorce versos endecasílabos (de 11 sílabas) distribuidos en dos cuartetos y dos tercetos.
 - Los cuartetos deben compartir las mismas rimas, y los tercetos pueden componerse a gusto del poeta



MÉTRICA



Se le llama métrica a la medida de las sílabas poéticas de un verso. Cuando una palabra termina en vocal y la que sigue comienza con vocal, estas se unen como una sílaba.

A esta unión se le llama sinalefa. Fíjate en el siguiente verso:

Mi a bis mo se lle nó de su mi ra da.

1 2 3 4 5 6 7 8 9 10 11 (tiene 11 sílabas)

Cuando el verso termina en una palabra aguda, se cuenta una sílaba más.

Del la ga la gar gan ta del vol cán. palabra aguda se suma una sílaba

1 2 3 4 5 6 7 8 9 10



Fanpage:



Grupo De Facebook:



Todo Sobre Docencia

<https://www.facebook.com/educacionprimariamx/>

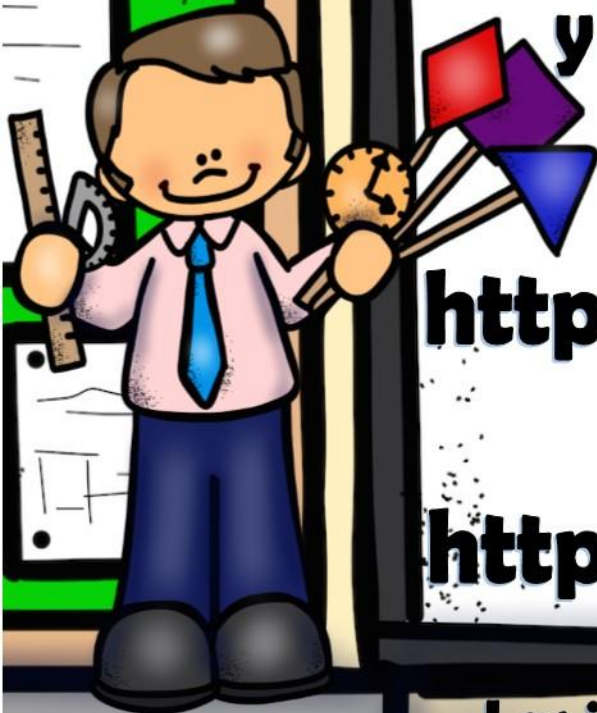
**Agradecemos al autor de este excelente
y fabuloso material educativo.**

Visita:

<http://educacionprimaria.mx/>

&

<http://materialeducativo.org/>



**Las imágenes, diseños, textos, estrategias y
actividades pertenecen a sus respectivos autores,
nosotros solo compartimos el material
con fines educativos e informativos.**